



REF: # 4206

FINESTRAT (FINESTRAT HILLS)



#### INFO

PRICE:	255.000 €
PROPERTY TYPE:	Villa
CITY:	Finestrat (Finestrat Hills)
BEDROOMS:	3
Bathrooms:	2
Build ( m2 ):	182
Plot ( m2 ):	323
Terrace ( m2 ):	98
Year:	2017
Floor:	1
Old price	-



#### DESCRIPTION

New and amazing project in Finestrat with a fantastic sea view. Villas and bungalows from 160.000 euro. New project build in Finestrat on a plot of 13.200m2. The project consist in 52 luxury houses 8 ground floor bungalows with 2 bedrooms and 2 bath rooms price from 160.000 euro. 8 bungalows with private roof solarium, price from 170.000 euro. 12 bungalows with private garden an 3 bedrooms and 2 bathrooms and also 12 independent villas with plot ranges from 230-450 m2 and private pool from 255.000 euro. They are build with all the new technologies and with high quality materials panoramic views windows with eclectic blinds solar panel for water heating, floor heating in the bathrooms pre installation of air-condition integrated sanitary ware and shower screen fully fitted kitchen lighting and parking space. The communal area is 5000m2 with 2 pools one 25x12 with a Jacuzzi of 7x7 with a bridge infinity sea views and pool bar. The children pool is of a beach design. There is also a glazed fitness club to enjoy the beautiful views sauna showers toilets natural grass with more than 100 palms and a play park with swings.

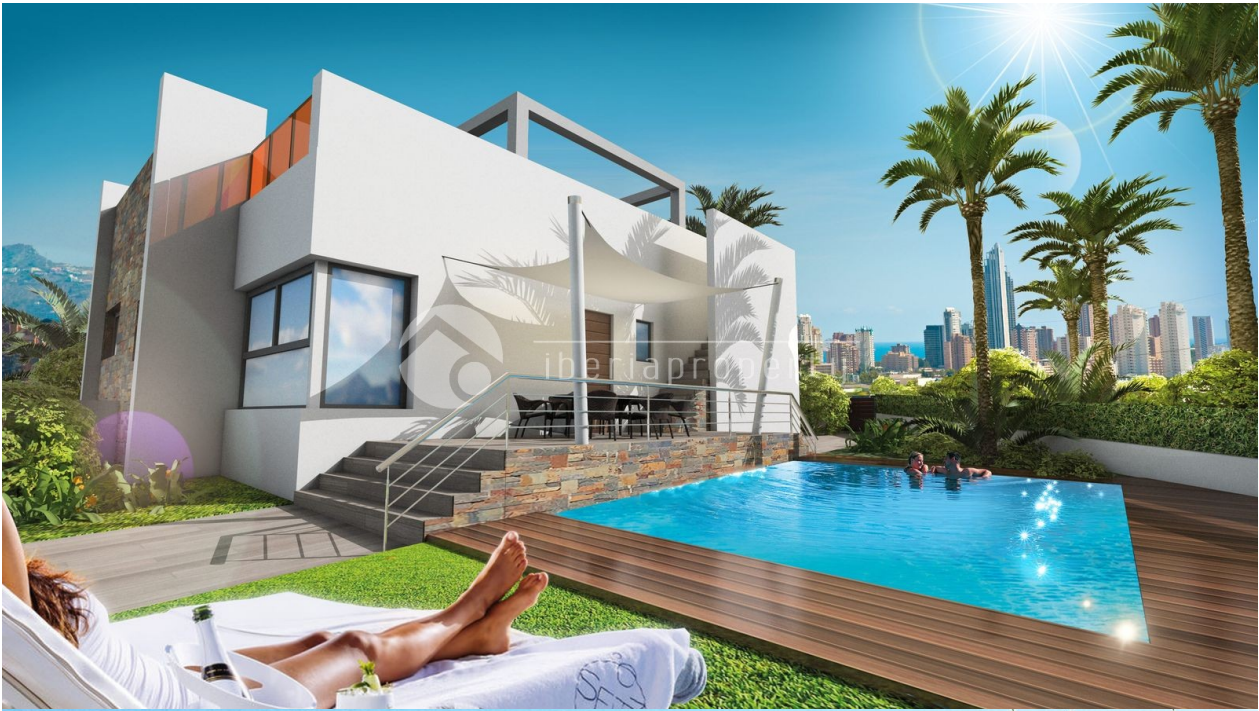
#### ENERGETIC CERTIFIED

Image type unknown

<https://www.iberiaproperty.com/assets/images/viass/energy house>

STYLE	VIEWS	AIRCONDITIONING	DISTANCE TO :
<ul style="list-style-type: none"> <li>Modern</li> </ul>	<ul style="list-style-type: none"> <li>Panoramic views</li> <li>Sea views</li> <li>Mountain views</li> </ul>	<ul style="list-style-type: none"> <li>Central airconditioning</li> <li>Livingroom</li> <li>Kitchen</li> <li>Bedrooms</li> </ul>	<div>Beach : 2 Km</div> <div>Airport: 50 Km</div> <div>Town center : 500 m</div>
ORIENTATION	FURNITURE	PARKING	MAIN LIVING AREA
South	<ul style="list-style-type: none"> <li>Not furnished</li> </ul>	<div>Garage no Cars : 1</div> <div>Parking no Cars: 1</div>	<ul style="list-style-type: none"> <li>Bathroom en-suite</li> </ul>
FLOORING	KITCHEN	GARDEN AND TERRACES	HEATING
<ul style="list-style-type: none"> <li>Tile floors</li> </ul>	<ul style="list-style-type: none"> <li>Open kitchen</li> <li>Equipped kitchen</li> <li>Granite countertop</li> </ul>	<ul style="list-style-type: none"> <li>Covered terrace</li> <li>Open terrace</li> <li>Exterior lights</li> <li>Automatic watering system</li> <li>Fruit trees</li> <li>Palm trees</li> <li>Play Ground</li> <li>Landscaped</li> <li>Fenced</li> <li>Stone walls</li> <li>Electric gate</li> <li>Outdoor kitchen</li> <li>Communal Garden</li> </ul>	<ul style="list-style-type: none"> <li>Central electric heating</li> <li>Floor heating</li> <li>Floor heating bathrooms</li> </ul>
EXTRA			
<ul style="list-style-type: none"> <li>Built in wardrobes</li> <li>Reinforced door</li> <li>Double glazed windows</li> <li>Satellite TV</li> <li>Storage room</li> <li>Laundry room</li> <li>Internet</li> </ul>			





















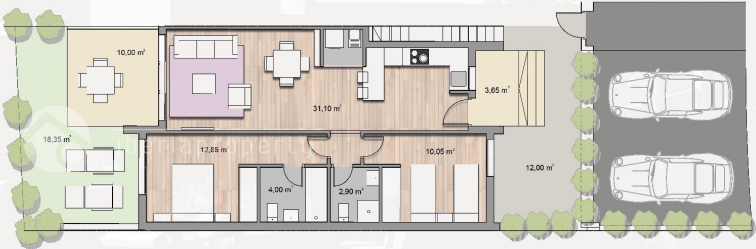






BUNGALOW\_2 DORMITORIOS

SUPERFICIES	
JARDÍN	30,35 m²
APARCAMIENTO	16,48 m²
TOTAL SUP. PARCELA	46,83 m²
VIVIENDA	73,42 m²
TERRAZA	13,65 m²
TOTAL SUP. CONSTRUIDA	87,07 m²



PLANTA BAJA

escala 1/100

Plano orientativo sujeto a modificaciones en proyecto. No constituye un documento contractual. Será sustituido por otro en el momento de la firma de la compra-venta. La distribución de los muebles de cocina como el resto de la decoración es meramente orientativa.

BUNGALOW\_3 DORMITORIOS

SUPERFICIES	
JARDÍN	128,32 m²
APARCAMIENTO	20,51 m²
TOTAL SUP. PARCELA	148,83 m²
VIVIENDA	83,00 m²
TERRAZA	18,68 m²
TOTAL SUP. CONSTRUIDA	101,68 m²



PLANTA BAJA

escala 1/100

Plano orientativo sujeto a modificaciones en proyecto. No constituye un documento contractual. Será sustituido por otro en el momento de la firma de la compra-venta. La distribución de los muebles de cocina como el resto de la decoración es meramente orientativa.



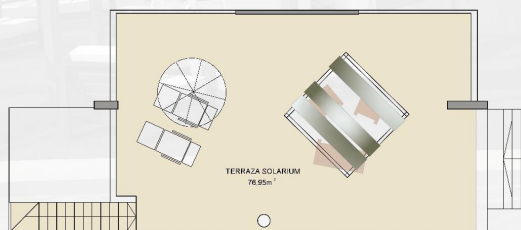
A

## BUNGALOW\_3 DORMITORIOS + SOLARIUM

SUPERFICIES	
APARCAMIENTO	20,51 m <sup>2</sup>
TOTAL SUP. PARCELA	20,51 m <sup>2</sup>
VIVIENDA	83,20 m <sup>2</sup>
TERRAZA	15,20 m <sup>2</sup>
SOLARIUM	76,95 m <sup>2</sup>
TOTAL SUP. CONSTRUIDA	175,35 m <sup>2</sup>



PLANTA PRIMERA



PLANTA SOLARIUM

escala 1/100

VIVIENDAS 2, 4, 6, 8, 10, 12

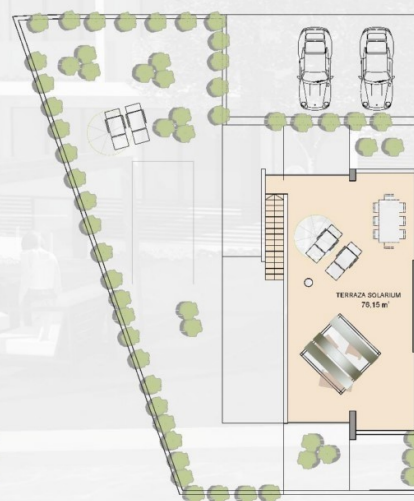
Plano orientativo sujeto a modificaciones en proyecto. No constituye un documento contractual. Será sustituido por otro en el momento de la firma de la compra-venta. La distribución de los muebles de cocina como el resto de la decoración es meramente orientativa.

## CHALETS\_3 DORMITORIOS

SUPERFICIES	
PARCELA	321,00 m <sup>2</sup>
APARCAMIENTO	46,37 m <sup>2</sup>
TOTAL SUP. PARCELA	367,37 m <sup>2</sup>
VIVIENDA	83,55 m <sup>2</sup>
TERRAZA	22,35 m <sup>2</sup>
SOLARIUM	76,15 m <sup>2</sup>
TOTAL SUP. CONSTRUIDA	182,05 m <sup>2</sup>



PLANTA BAJA



PLANTA SOLARIUM

escala 1/150

VIVIENDA 13

Plano orientativo sujeto a modificaciones en proyecto. No constituye un documento contractual. Será sustituido por otro en el momento de la firma de la compra-venta. La distribución de los muebles de cocina como el resto de la decoración es meramente orientativa.



## BUNGALOW\_2 DORMITORIOS + SOLARIUM

SUPERFICIES	
APARCAMIENTO	20,51 m <sup>2</sup>
<b>TOTAL SUP. PARCELA</b>	<b>20,51 m<sup>2</sup></b>
VIVIENDA	75,62 m <sup>2</sup>
TERRAZA	14,00 m <sup>2</sup>
SOLARIUM	74,85 m <sup>2</sup>
<b>TOTAL SUP. CONSTRUIDA</b>	<b>164,47 m<sup>2</sup></b>



PLANTA PRIMERA



PLANTA SOLARIUM

escala 1/100

VIVIENDAS 26, 28, 30, 32, 34, 36, 38, 40

Plano orientativo sujeto a modificaciones en proyecto. No constituye un documento contractual. Será sustituido por otro en el momento de la firma de la compra-venta. La distribución de los muebles de cocina como el resto de la decoración es meramente orientativa.

**"OUR EXPERIENCE IS YOUR GUARANTEE"**