



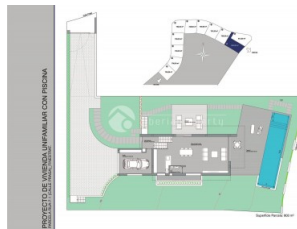
REF: # 4188

FINESTRAT (SIERRA CORTINA)



#### INFO

PRICE:	980.000 €
PROPERTY TYPE:	Villa
CITY:	Finestrat (Sierra Cortina)
BEDROOMS:	4
Bathrooms:	3
Build ( m2 ):	460
Plot ( m2 ):	803
Terrace ( m2 ):	120
Year:	2017
Floor:	2
Old price	-



#### DESCRIPTION

#### ENERGETIC CERTIFIED



<b>STYLE</b>	<b>VIEWS</b>	<b>AIRCONDITIONING</b>	<b>DISTANCE TO :</b>
<ul style="list-style-type: none"><li>• Modern</li></ul>	<ul style="list-style-type: none"><li>• Panoramic views</li><li>• Sea views</li><li>• Mountain views</li></ul>	<ul style="list-style-type: none"><li>• Central airconditioning</li></ul>	Beach : 2 Km
			Airport: 50 Km
			Town center : 500 m
<b>ORIENTATION</b>	<b>FURNITURE</b>	<b>PARKING</b>	<b>MAIN LIVING AREA</b>
South west	<ul style="list-style-type: none"><li>• Not furnished</li></ul>	Garage no Cars : 1	<ul style="list-style-type: none"><li>• Bathroom en-suite</li></ul>
		Parking no Cars: 2	
<b>FLOORING</b>	<b>KITCHEN</b>	<b>GARDEN AND TERRACES</b>	<b>EXTRA</b>
<ul style="list-style-type: none"><li>• Tile floors</li></ul>	<ul style="list-style-type: none"><li>• Open kitchen</li><li>• Equipped kitchen</li></ul>	<ul style="list-style-type: none"><li>• Covered terrace</li><li>• Open terrace</li><li>• Exterior lights</li><li>• Tennis court</li><li>• Automatic watering system</li><li>• Fruit trees</li><li>• Palm trees</li><li>• Fenced</li><li>• Stone walls</li><li>• Electric gate</li><li>• Outdoor kitchen</li><li>• Private garden</li></ul>	<ul style="list-style-type: none"><li>• Built in wardrobes</li><li>• Alarm</li><li>• Reinforced door</li><li>• Double glazed windows</li><li>• Satellite TV</li><li>• Security guard</li><li>• Storage room</li><li>• Laundry room</li><li>• Internet</li></ul>

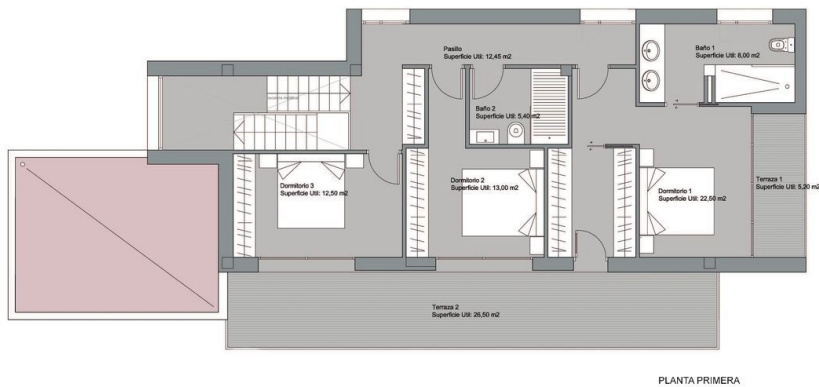
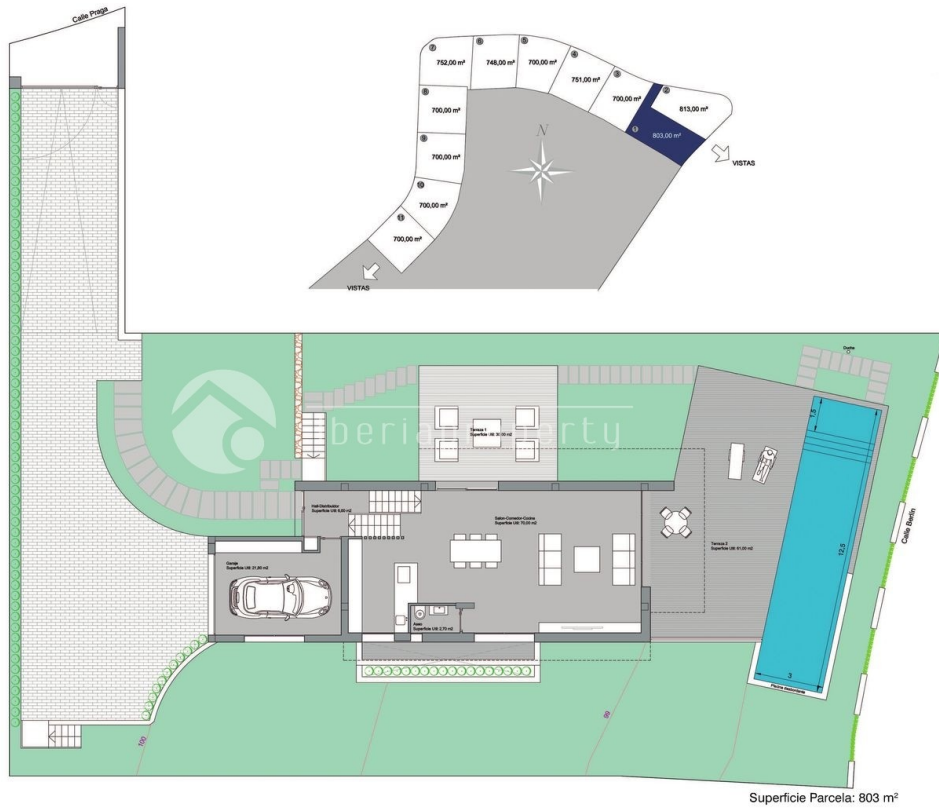




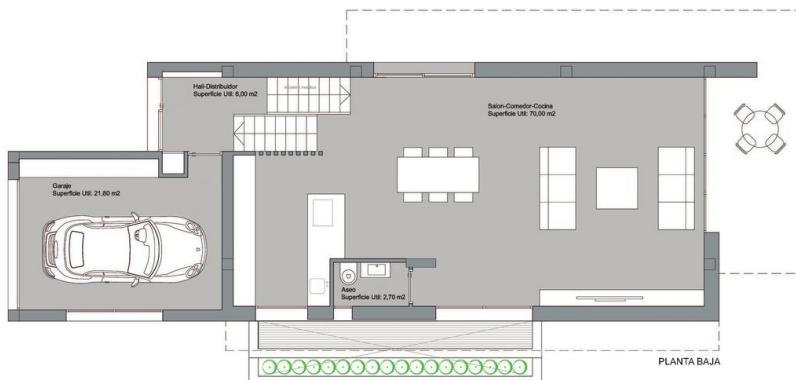




PROYECTO DE VIVIENDA UNIFAMILIAR CON PISCINA  
PARCELA RUA-7.1 (CALLE PRAGA)\_FINESTRAT.



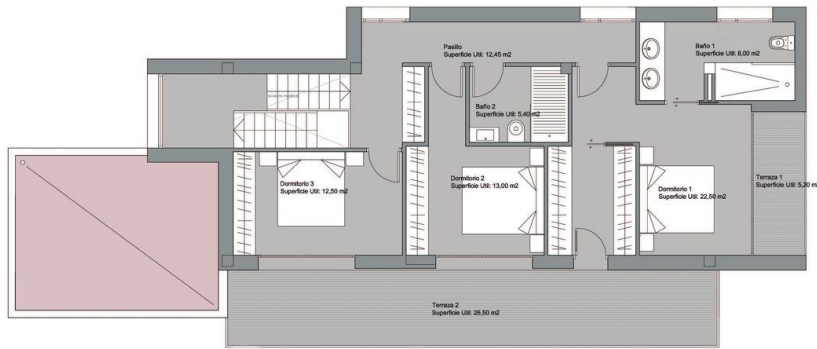
PLANTA PRIMERA



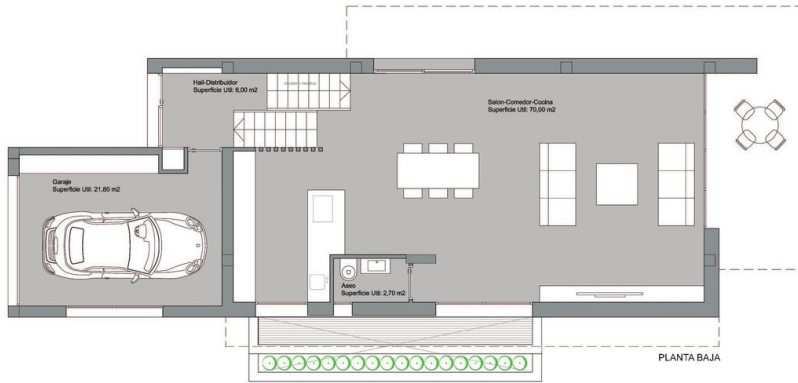
PLANTA BAJA

SUPERFICIE PARCELA	803,00 m <sup>2</sup>
<b>Total sup.construida</b>	<b>460,50 m<sup>2</sup></b>
Sup. construida P. sótano	124,00 m <sup>2</sup>
Sup. construida P. baja	124,00 m <sup>2</sup>
Sup. construida P. primera	92,50 m <sup>2</sup>
Terrazas P. Baja	90,00 m <sup>2</sup>
Terrazas P. Primera	30,00 m <sup>2</sup>

PROYECTO DE VIVIENDA UNIFAMILIAR CON PISCINA  
PARCELA RUA-7.1 (CALLE PRAGA)\_FINESTRAT.



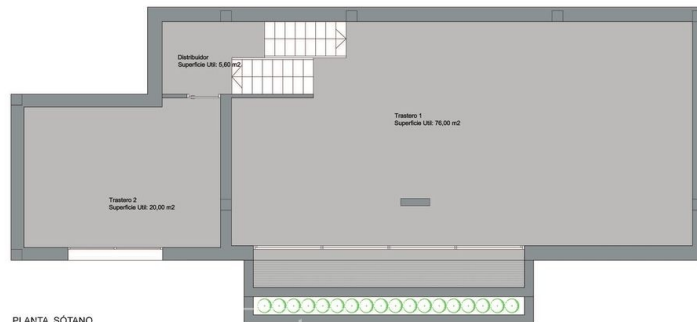
PLANTA PRIMERA



PLANTA BAJA

SUPERFICIE PARCELA	803,00 m <sup>2</sup>
<b>Total sup.construida</b>	<b>460,50 m<sup>2</sup></b>
Sup. construida P. sótano	124,00 m <sup>2</sup>
Sup. construida P. baja	124,00 m <sup>2</sup>
Sup. construida P. primera	92,50 m <sup>2</sup>
Terrazas P. Baja	90,00 m <sup>2</sup>
Terrazas P. Primera	30,00 m <sup>2</sup>

SUPERFICIE PARCELA	803,00 m <sup>2</sup>
<b>Total sup.construida</b>	<b>460,50 m<sup>2</sup></b>
Sup. construida P. sótano	124,00 m <sup>2</sup>
Sup. construida P. baja	124,00 m <sup>2</sup>
Sup. construida P. primera	92,50 m <sup>2</sup>
Terrazas P. Baja	90,00 m <sup>2</sup>
Terrazas P. Primera	30,00 m <sup>2</sup>



PLANTA SÓTANO



IMAGEN ENTRADA A LA VIVIENDA



IMAGEN TERRAZA LATERAL

"OUR EXPERIENCE IS YOUR GUARANTEE"