



REF: # 11196

BENIDORM



#### INFO

**PRICE:** 1.300.000 €

**PROPERTY TYPE:** Townhouse

**CITY:** Benidorm

**BEDROOMS:** 3

**Bathrooms:** 2

**Build ( m2 ):** 297

**Plot ( m2 ):** -

**Terrace ( m2 ):** -

**Year:** -

**Floor:** -

**Old price** -



#### DESCRIPTION

**FIRST LINE OF BEACH IN BENIDORM AND WITH PRIVATE POOL !!!**  
Located on the 1st line of Playa Poniente in Benidorm. With stunning views of the entire bay. Ground floor apartment with 3 bedrooms, 2 bathrooms, living room, kitchen, large terrace and private pool. Equipped with air conditioning, underfloor heating, elevator, garage, storage room, electrical appliances. It has all the services around: supermarkets, restaurants, pharmacies, banks. Distance to the airport 40 km and to the Golf 10 km. The city of Alicante is 30km away.

#### ENERGETIC CERTIFIED



**VIEWS**

- Panoramic views

**GARDEN AND  
TERRACES**

- Private garden



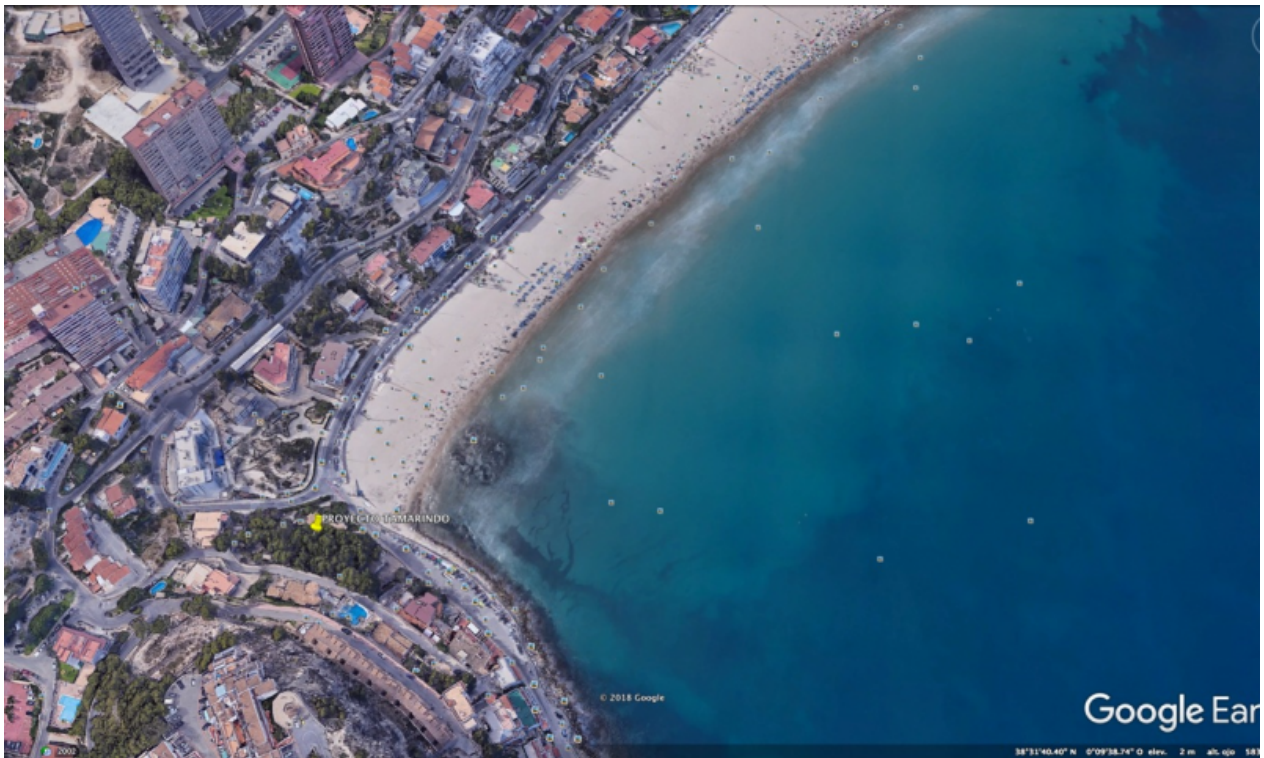
















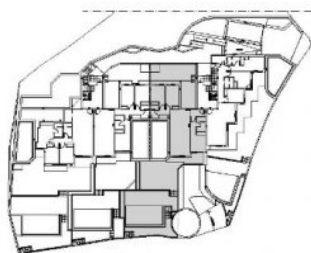
Portal 2  
Planta BAJA  
Tipo A

PORTAL 2. PLANTA BAJA. VIVIENDA-A	
	CONST.
SUPERFICIE VIVIENDA CUBIERTA	96.66 m <sup>2</sup>
Porches cubiertos	20.94 m <sup>2</sup>
TOTAL SUPERFICIE CUBIERTA	117.60 m <sup>2</sup>
Terraza Descubierta	79.17 m <sup>2</sup>
Lámina de agua piscina	24.48 m <sup>2</sup>
Patio Cerrado Descubierta	30.28 m <sup>2</sup>
Zona Ajardinada	17.00 m <sup>2</sup>
TOTAL SUPERFICIE DESCUBIERTA	150.91 m <sup>2</sup>

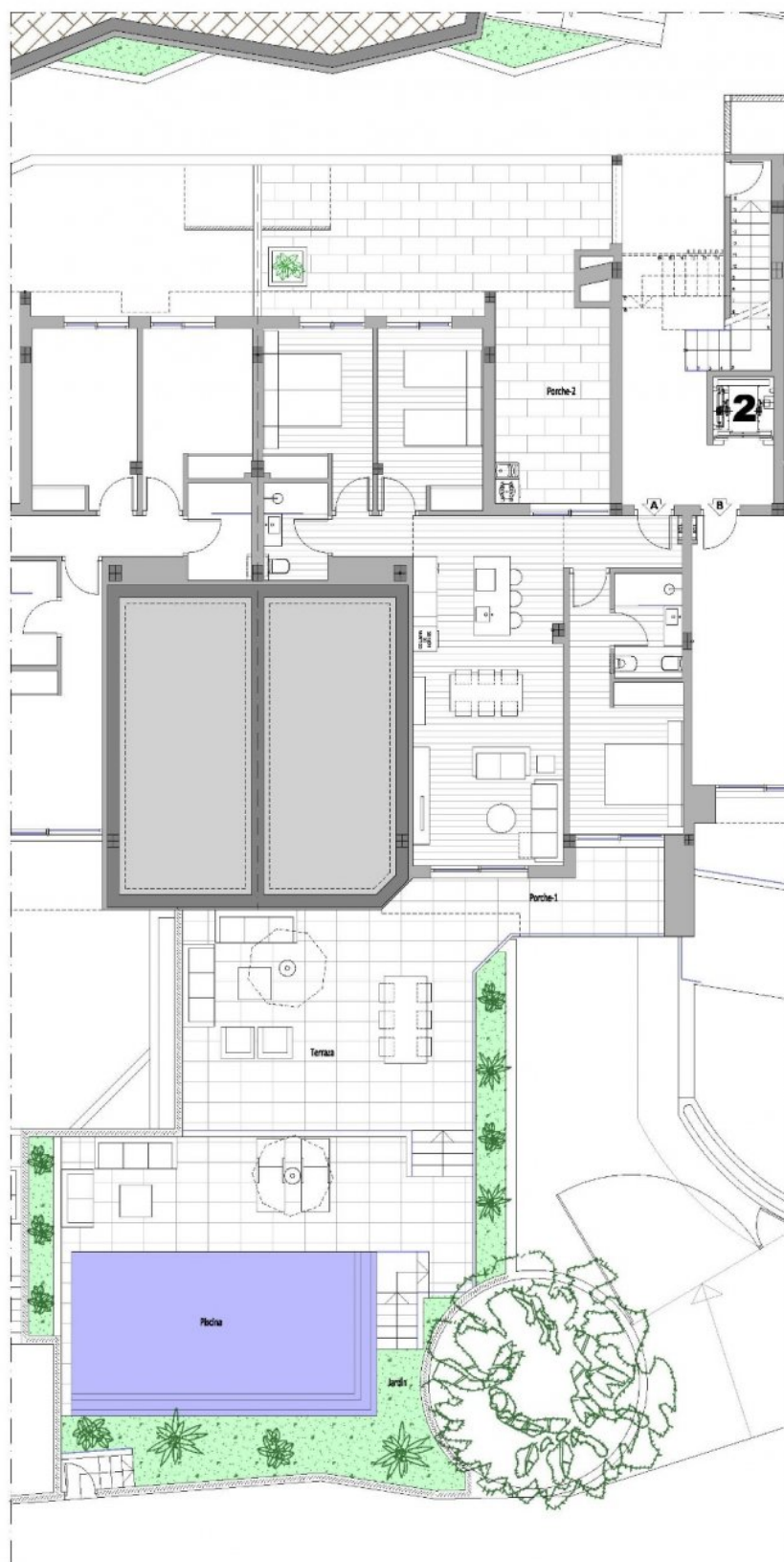


Escala gráfica  
0 1 2 3

Este documento es de carácter informativo y podrá sufrir variaciones por modificaciones técnicas o comerciales del proyecto. Todo contenido, incluido el de la cubierta es meramente informativo. Las superficies expresadas son aproximativas, pudiendo experimentar modificaciones por cambios de volumen técnico en el desarrollo de la obra.



Reservorio PLANTA BAJA  
Viviendas en planta UNICA



8 VIVIENDAS Y GARAJES

"OUR EXPERIENCE IS YOUR GUARANTEE"