



REF: # 7166

FINESTRAT (SIERRA CORTINA)



INFO

PRICE:	545.000 €
PROPERTY TYPE:	Villa
CITY:	Finestrat (Sierra Cortina)
BEDROOMS:	3
Bathrooms:	3
Build (m2):	140
Plot (m2):	502
Terrace (m2):	14 + 15 + 36
Year:	
Floor:	2
Old price	-



DESCRIPTION

Modern quality 3 bedroom villa distributed in one and a half floor, with a lot of light inside. One bedroom on the ground floor. Large outside terrace with good size swimming pool. The project is located on the Sierra Cortina not far from Puig Campana mountain, 1362 m high fantastic for hiking/cycling, Asia Garden Hotel, 3 golf courses, Villa Aitana Hotel, Terra Mitica Theme Park and more The Avenue is connected directly to the exit of the AP-7 La Marina, Crossroads, Leroy Merlin, Mercadona, Decathlon, Zara etc. And next to this all the services of the most powerful tourist center of the Costa Blanca Due to the proximity to the coast you can enjoy the fabulous beaches of Levante, Poniente, the Cala de Finestrat and the Villajoyosa with more than 8 km in length that are among the best in Europe awarded the European Union blue flag awarded by the quality of its waters, by cleaning and services offered.

ENERGETIC CERTIFIED



STYLE	VIEWS	AIRCONDITIONING	DISTANCE TO :
<ul style="list-style-type: none">• Modern	<ul style="list-style-type: none">• Panoramic views• Sea views• Mountain views	<ul style="list-style-type: none">• Central airconditioning	Beach : 3 Km Airport: 60 Km
ORIENTATION	PARKING	MAIN LIVING AREA	FLOORING
South east	Parking no Cars: 1	<ul style="list-style-type: none">• Bathroom en-suite	<ul style="list-style-type: none">• Tile floors
KITCHEN	GARDEN AND TERRACES	HEATING	EXTRA
<ul style="list-style-type: none">• Open kitchen• Equipped kitchen• Granite countertop	<ul style="list-style-type: none">• Covered terrace• Open terrace• Exterior lights• Automatic watering system• Fruit trees• Palm trees• Play Ground• Landscaped• Fenced• Stone walls• Electric gate• BBQ/grill• Private garden	<ul style="list-style-type: none">• Floor heating bathrooms	<ul style="list-style-type: none">• Built in wardrobes• Alarm• Reinforced door• Double glazed windows• Door bell with camera• Satellite TV• Storage room• Laundry room• Internet









Image not found

https://www.cmsinmo.com/imagenes/uploads/inmu/4/7166/10_Baño.jpg



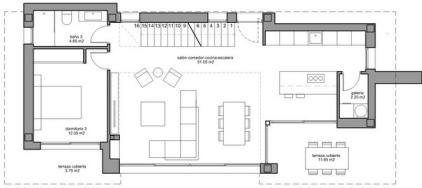




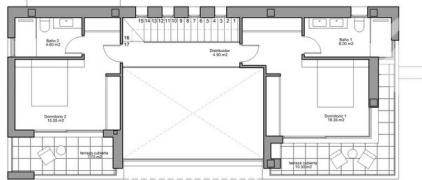




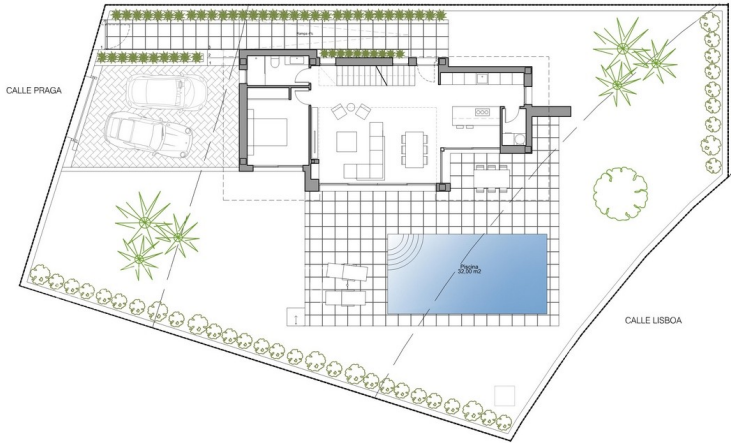
PLANO DE PARCELA



PLANTA BAJA - SUPERFICIES
Escala 1/125

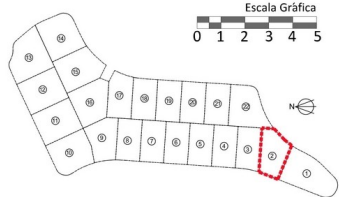


PLANTA ALTA - SUPERFICIES
Escala 1/125



SUPERFICIES PARCELA 2

SUPERFICIE DE PARCELA	571.35 m2
SUPERFICIE CONSTRUIDA VIVIENDA	157.90 m2
SUPERFICIE CONSTRUIDA PLANTA BAJA	82.85 m2
SUPERFICIE CONSTRUIDA PLANTA PRIMERA	58.35 m2
SUPERFICIE TERRAZAS CUBIERTAS P. BAJA (100%)	15.40 m2
SUPERFICIE TERRAZAS CUBIERTAS P.1 (100%)	18.00 m2
SUPERFICIE TERRAZA DESCUBIERTA P.1	0.00 m2
PISCINA - LÁMINA DE AGUA	32.00 m2
SUPERFICIE CONSTRUIDA TOTAL PROYECTO	206.60 m2

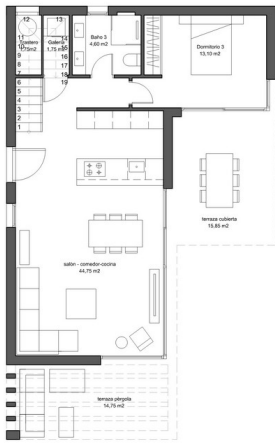


PARCELA 2

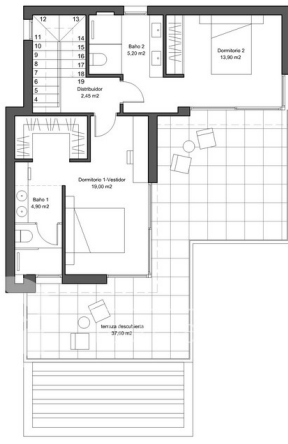
VIVIENDA UNIFAMILIAR CALLE BERLIN - SIERRA CORTINA - FINESTRAT

NOTA: El presente documento es de carácter informativo. Los planos y las superficies expresadas podrán experimentar variaciones por exigencias técnicas del proyecto. Todo el mobiliario, armarios y electrodomésticos, así como jardinería y arbolado, son meramente decorativos.

PLANO DE PARCELA



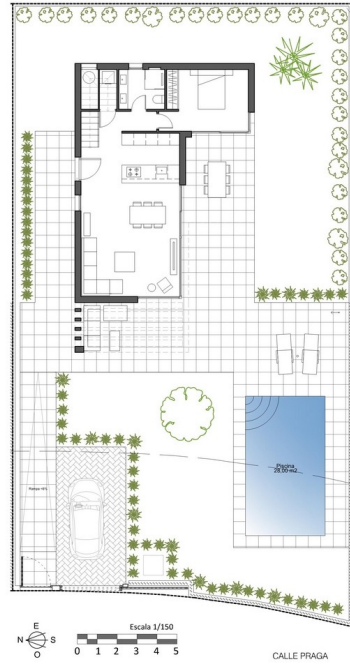
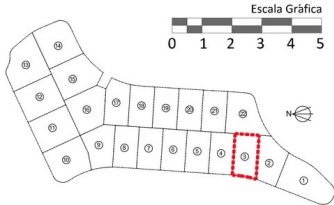
PLANTA BAJA - SUPERFICIES
Escala 1/100



PLANTA ALTA - SUPERFICIES
Escala 1/100

SUPERFICIES PARCELA 3

SUPERFICIE DE PARCELA	509.55 m2
SUPERFICIE CONSTRUIDA VIVIENDA	142.25 m2
SUPERFICIE CONSTRUIDA PLANTA BAJA	77.30 m2
SUPERFICIE CONSTRUIDA PLANTA PRIMERA	57.00 m2
SUPERFICIE TERRAZAS CUBIERTAS P. BAJA (100%)	15.85 m2
SUPERFICIE TERRAZA DESCUBIERTA PÉRGOLA P.B.	14.75 m2
SUPERFICIE TERRAZA DESCUBIERTA P.1	37.60 m2
PISCINA - LÁMINA DE AGUA	28.00 m2
SUPERFICIE CONSTRUIDA TOTAL PROYECTO	230.50 m2



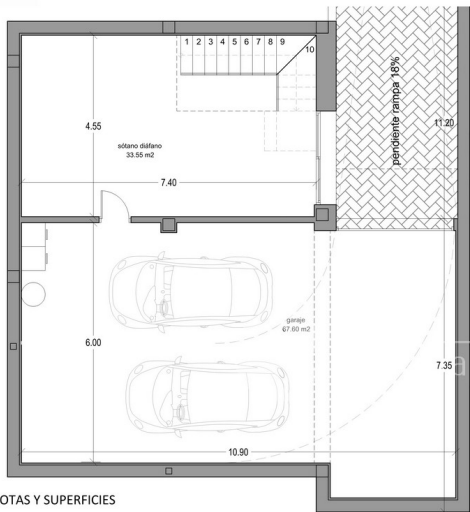
PARCELA 3

VIVIENDA UNIFAMILIAR CALLE BERLIN - SIERRA CORTINA - FINESTRAT

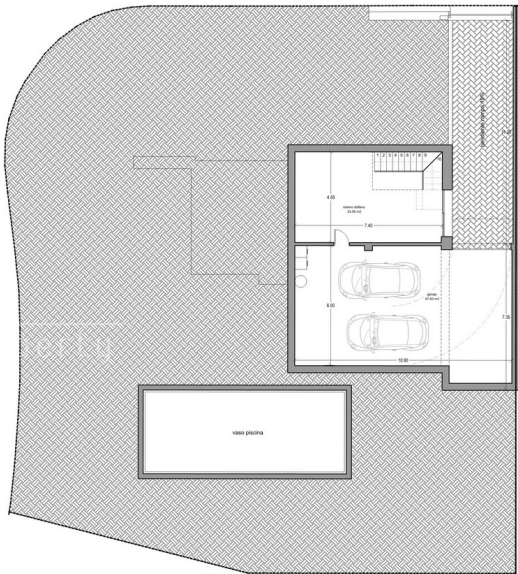
NOTA: El presente documento es de carácter informativo. Los planos y las superficies expresadas podrán experimentar variaciones por exigencias técnicas del proyecto. Todo el mobiliario, armarios y electrodomésticos, así como jardinería y arbolado, son meramente decorativos.

PLANO DE PARCELA

CALLE BERLIN

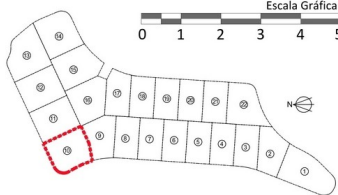


PLANTA SOTANO - COTAS Y SUPERFICIES
Escala 1/75



SUPERFICIES PARCELA 10

SUPERFICIE DE PARCELA	689.35 m2
SUPERFICIE CONSTRUIDA VIVIENDA	182.90 m2
SUPERFICIE CONSTRUIDA PLANTA BAJA	99.70 m2
SUPERFICIE CONSTRUIDA PLANTA PRIMERA	73.85 m2
SUPERFICIE TERRAZAS CUBIERTAS P. BAJA (100%)	11.10 m2
SUPERFICIE TERRAZAS CUBIERTAS P.1 (100%)	7.60 m2
SUPERFICIE TERRAZA DESCUBIERTA P.1	28.45 m2
SUPERFICIE SOTANO	118.30 m2
PISCINA - LÁMINA DE AGUA	40.00 m2
SUPERFICIE CONSTRUIDA TOTAL PROYECTO	379.00 m2

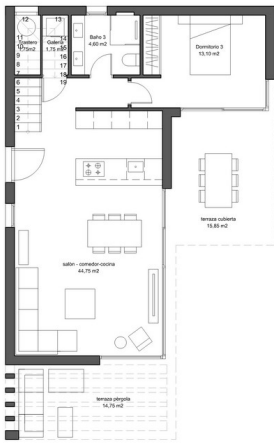


PARCELA 10

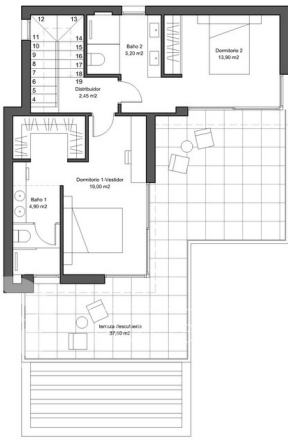
VIVIENDA UNIFAMILIAR CALLE BERLIN - SIERRA CORTINA - FINESTRAT

NOTA: El presente documento es de carácter informativo. Los planos y las superficies expresadas podrán experimentar variaciones por exigencias técnicas del proyecto. Todo el mobiliario, armarios y electrodomésticos, así como jardinería y arbolado, son meramente decorativos.

PLANO DE PARCELA



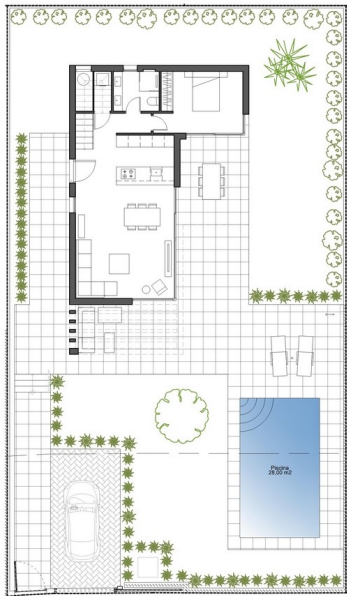
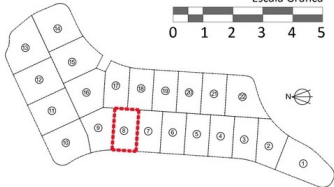
PLANTA BAJA - SUPERFICIES
Escala 1/100



PLANTA ALTA - SUPERFICIES
Escala 1/100

SUPERFICIES PARCELA 8

SUPERFICIE DE PARCELA	501.35 m2
SUPERFICIE CONSTRUIDA VIVIENDA	142.25 m2
SUPERFICIE CONSTRUIDA PLANTA BAJA	77.30 m2
SUPERFICIE CONSTRUIDA PLANTA PRIMERA	57.00 m2
SUPERFICIE TERRAZAS CUBIERTAS P. BAJA (100%)	15.85 m2
SUPERFICIE TERRAZA DESCUBIERTA PÉRGOLA P.B.	14.75 m2
SUPERFICIE TERRAZA DESCUBIERTA P.1	37.60 m2
PISCINA - LÁMINA DE AGUA	28.00 m2
SUPERFICIE CONSTRUIDA TOTAL PROYECTO	230.50 m2



CALLE PRAGA

PARCELA 8

VIVIENDA UNIFAMILIAR CALLE BERLIN - SIERRA CORTINA - FINESTRAT

NOTA: El presente documento es de carácter informativo. Los planos y las superficies expresadas podrán experimentar variaciones por exigencias técnicas del proyecto. Todo el mobiliario, armarios y electrodomésticos, así como jardinería y arbolado, son meramente decorativos.

