



REF: # 6686

JAVEA



INFO

PRICE: 677.000 €

PROPERTY TYPE: Villa

CITY: Javea

BEDROOMS: 3

Bathrooms: 2

Build (m2): 263

Plot (m2): -

Terrace (m2): -

Year: -

Floor: -

Old price -



DESCRIPTION

ENERGETIC CERTIFIED



VIEWS

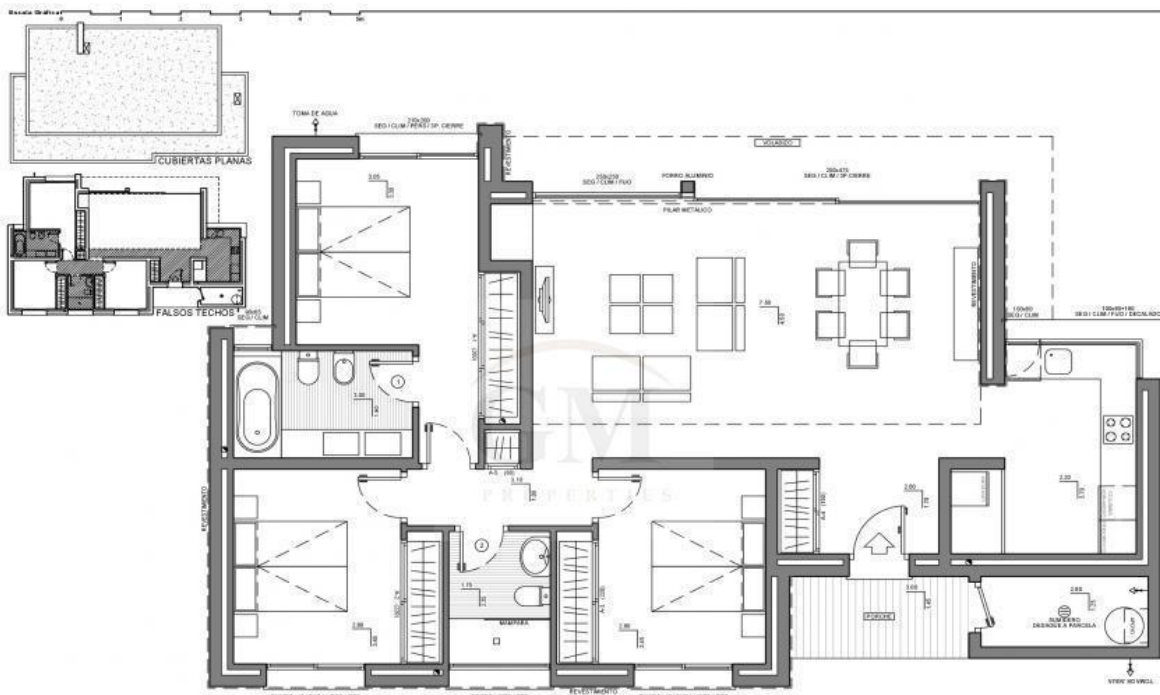
- Panoramic views



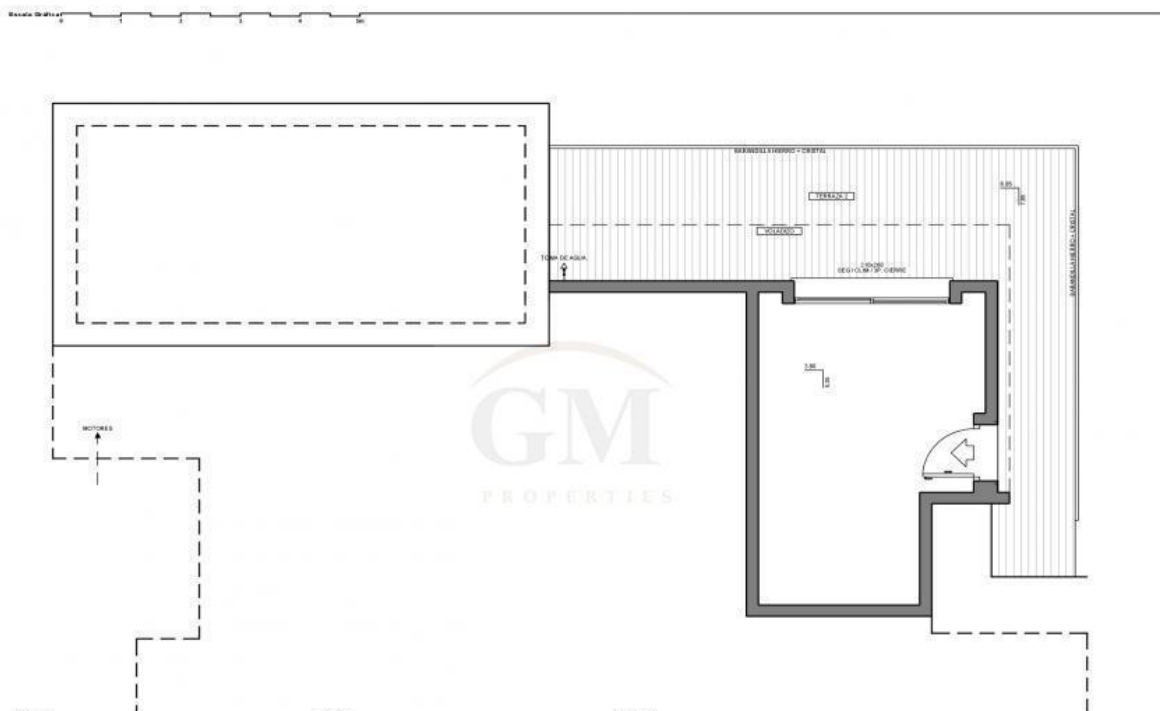




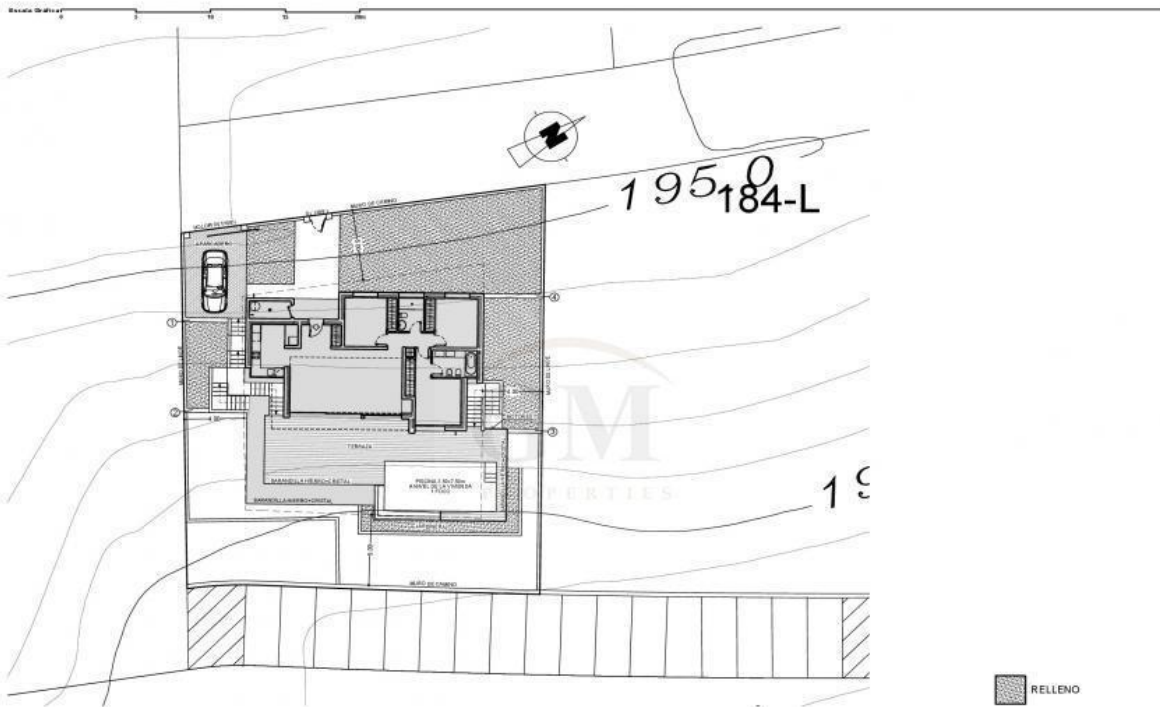




MODELO	ESTILO	CALIDAD	VAPF			
CRETA MCO.	CONTEMPORANEO	PLUS				
OBSERVACIONES ESCALON EN SALIDAS AL EXTERIOR. PUEDO INGRESAR POR AGUA EN TODA LA VIVIENDA.	PORTON	ALUMINIO	SUPERFICIES CONSTRUIDAS	NUMERO PLANO	CLIENTE	
	CARPINTERIA	ALUMINIO	VIVIENDA PORCHE VOLADIZO SALA MAQUINAS	57055	GARZIVA, S.L.	
			124.05 m² 4.35 m² 9.35 m² 4.65 m²	FECHA 14-11-17	PARCELA 183-L LA CUMBRE DEL SOL	



MODELO	ESTILO	CALIDAD	VAPF			
CRETA MCO.	CONTEMPORANEO	PLUS				
OBSERVACIONES ESCALON EN SALIDAS AL EXTERIOR.	PORTON	ALUMINIO	SUPERFICIES CONSTRUIDAS	NUMERO PLANO	CLIENTE	
	CARPINTERIA	ALUMINIO	ACORD SANITARIO TERRAZA 2 VOLADIZO	58148	GARZIVA, S.L.	
			22.80 m² 36.65 m² 8.50 m²	FECHA 05-02-18	PARCELA 183-L LA CUMBRE DEL SOL	



RELLENO

RESIDENCIAL LIRIOS		LA CUMBRE DEL SOL		VAPF	
OBSERVACIONES ESCALÓN EN SALIDAS AL EXTERIOR.		SUPERFICIES CONSTRUIDAS		NÚMERO PLANO	CLIENTE
		PARCELA	600.00 m ²	58224	GARZIVA, S.L.
		TERRAZA PISCINA	54.45 m ²	FECHA	PARCELA
		APARCADERO	25.80 m ²	14-02-18	183-L
		ACCESOS	42.45 m ²		
		JARDINERA	15.80 m ²		

Image not found

<https://www.cmsinmo.com/imagenes/uploads/inmu/4/6686/http://www.madsproperties.com/img/434/perfil redes.jpg>



"OUR EXPERIENCE IS YOUR GUARANTEE"